



gastguard
**Bedienungs-
Anweisung**

nachhaltig 

wirtschaftlich 

effizient 

stilsicher 

made in germany 



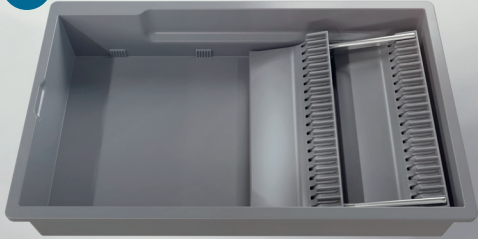
gastguard FLEXIBLE 60

Es ist bei der Bestückung mit Besteck darauf zu achten, dass sämtliche Hygienevorschriften (Mundschutz, FFP2 Masken, waschen und desinfizieren der Hände, tragen von Handschuhen und Haarnetz oder/und Basecap) eingehalten werden.





01

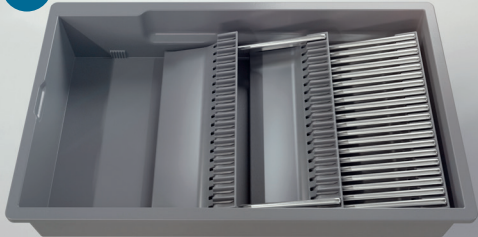


04



gastguard **TIPP:**
Positionieren Sie sich beim
Befüllen seitlich

02



03



gastguard JUSTIERUNG DER ABSTÄNDE FÜR DAS VERWENDETE BESTECK

Setzen sie die erste Aufnahmeeinheit bündig ein.

Wählen sie die nächste Besteckaufnahmepositionierung so, dass das Besteck links und rechts passend einsortiert werden kann, ohne zu klemmen und so auch in den folgenden Reihen.

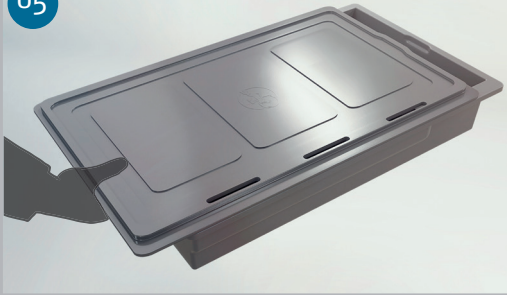
Füllen sie danach die freiliegenden Positionierungen mit dem Besteck auf.

Die Besteckaufnahmen sind regelmäßig zu reinigen, vorzugsweise in einer Spülmaschine mit 80 Grad Wassertemperatur.

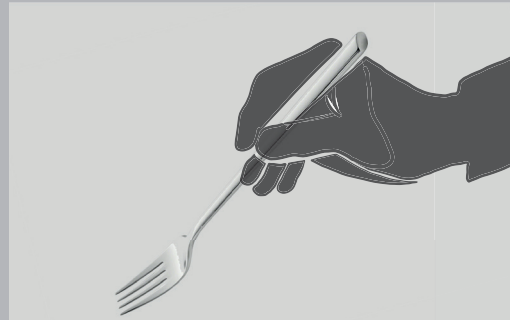
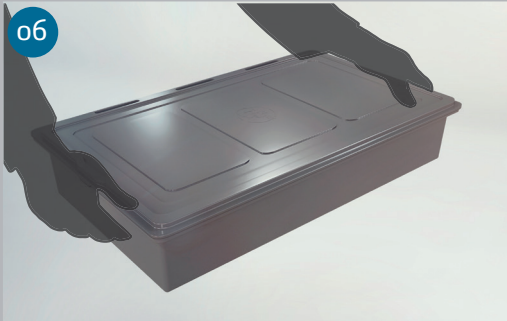
Danach gründlich trocknen, so daß keine Rest-Feuchtigkeit verbleibt.



05



06



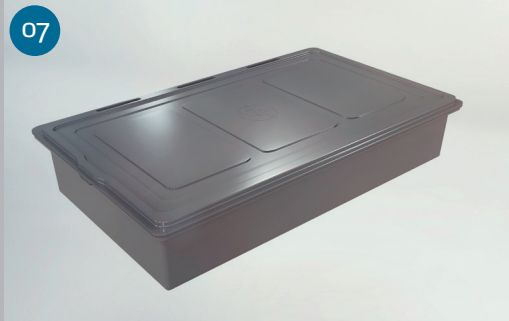
gastguard SCHÜTZEN UND VORSORGE

Nach dem Befüllen ist unverzüglich der Schutzdeckel aufzulegen, um eine weitergehende Verunreinigung zu vermeiden.

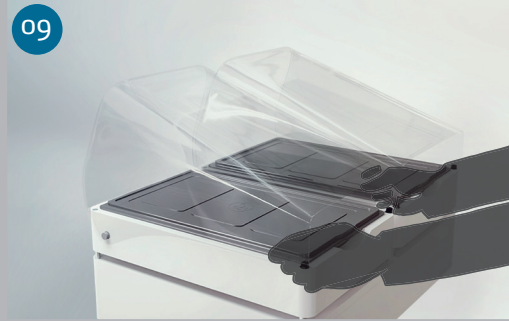
Sämtliches Besteck ist trotz Tragen von Handschuhen zum Einsortieren ausschließlich am Griff anzufassen.



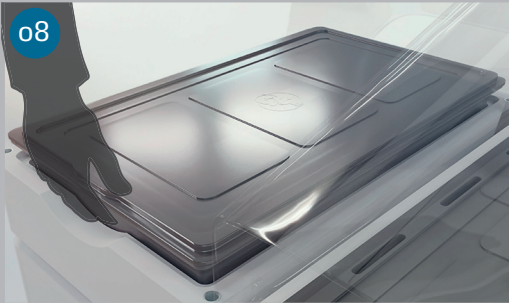
07



09



08



10



11



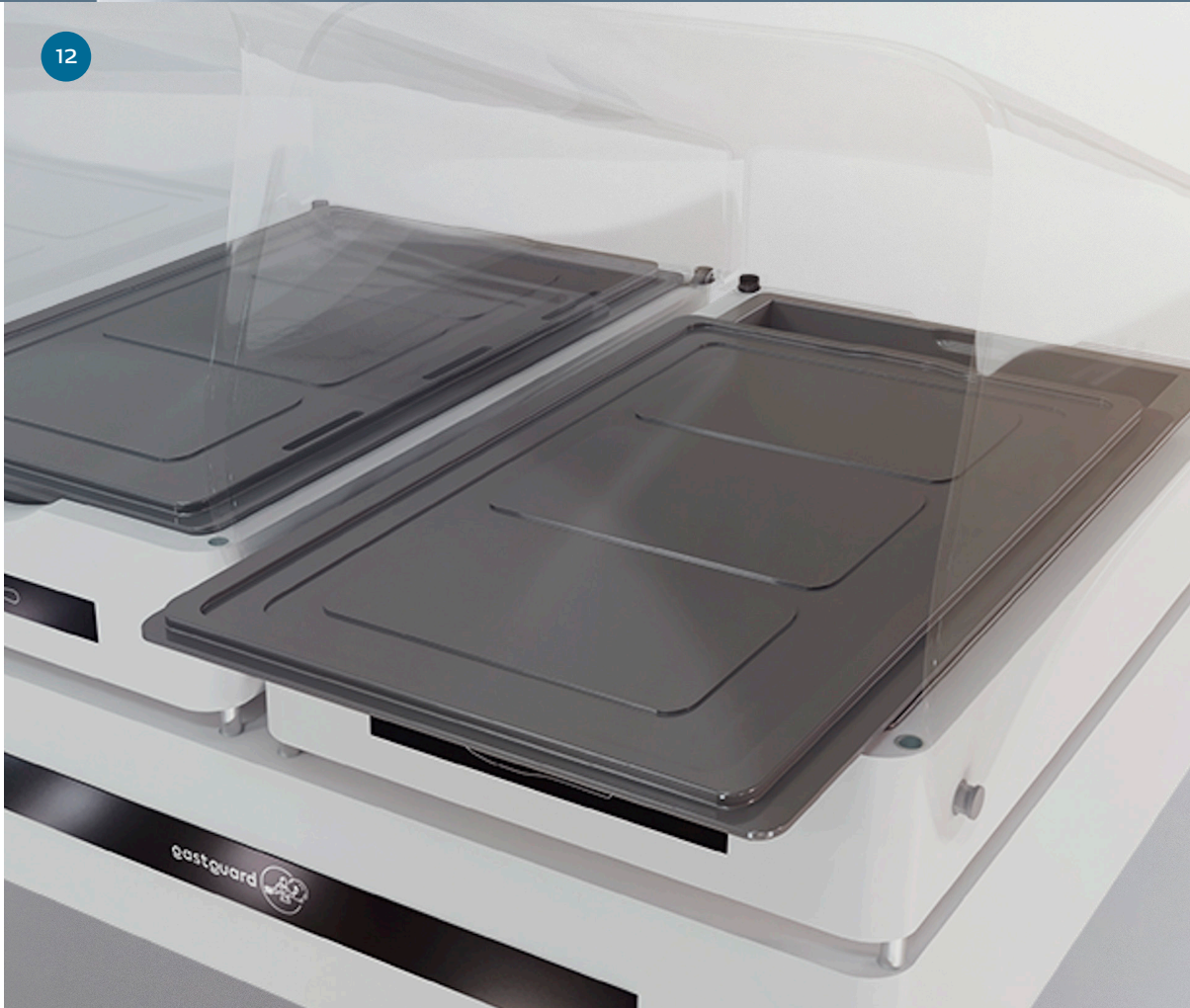
gastguard INDIVIDUAL, STAND, SATELLITE, INDEPENDENT, INDEPENDENT PRO:

Der Gastguard Flexible ist an den Längsseiten zu tragen und so in den Rahmen einzufügen das die Hände beim Einlassen die Griffmulden als Freiraum benutzen.

Die Lüftungsschlitze vom Schutzdeckel sind von vorne betrachtet dann rechts.

Bei installiertem Spuckschutz ist dieser vor dem Einbringen der Besteckaufnahme unbedingt zu öffnen. Dabei ist der Spuckschutz beidhändig seitlich unten

an den Zargenpuffern zu öffnen.



gastguard INDIVIDUAL, STAND, SATELLITE, INDEPENDENT, INDEPENDENT PRO:

Der Schutzdeckel darf erst unmittelbar vor Öffnung des Geschäftsbetriebs entfernt werden. Nur so ist gewährleistet, dass das Besteck nach dem Befüllen nicht verunreinigt wird.

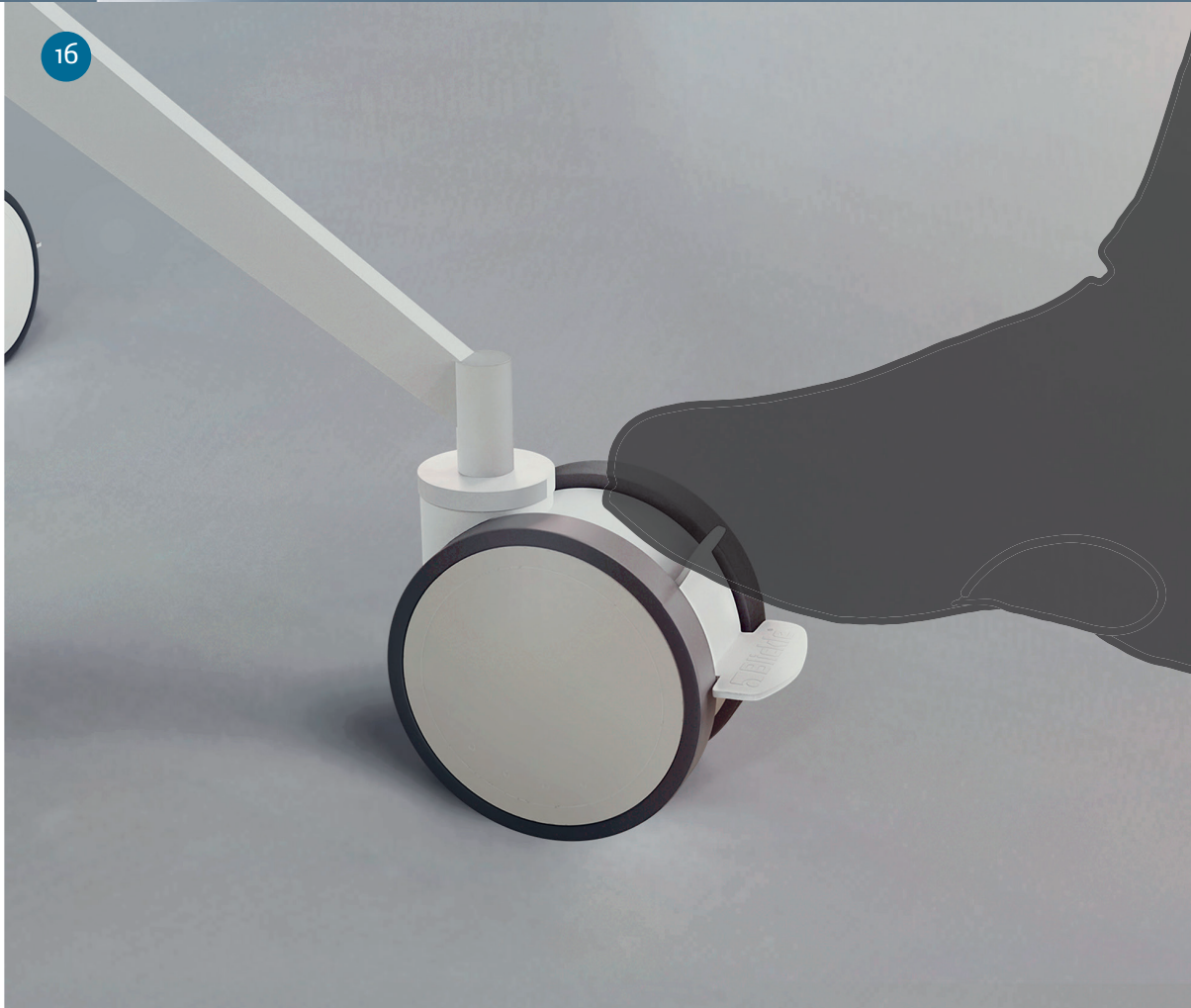


gastguard SATELLITE/INDEPENDENT

Beim Wechsel von leeren Besteckaufnahmen können die Vorrichtungen unterhalb der Basis von hinten als Zwischenlagerung genutzt werden.



16



gastguard SICHERUNG ALLER FAHRBAREN MODULE:

Ist das fahrbare Modul an seinem Bestimmungsort positioniert, sind alle Feststeller der Rollen zu arretieren. Dies gilt für sämtliche andere Arbeiten an den fahrbaren Modellen.



gastguard ANBRINGUNG - SPUCKSCHUTZ

B 01

Spuckschutz auf den Rahmen auflegen, dabei die schwarzen Zargenpuffer auf die hinteren Rahmenhülsen auflegen

B 02

Spuckschutz unterhalb der Metallaufnahmen greifen und beidseitig nach außen spreizen

B 03

Die beiden Metallaufnahmen gleichzeitig in die Rahmenhülsen einführen

B 04

...und mit leichtem Druck, bis zum Anschlag, eindrücken.



So individuell wie Sie: Ihre gastguard-Lösung.

Welche gastguard-Konfiguration ist für Ihre Gastronomie die beste? Wir beraten Sie gerne!

[Jetzt Beratungstermin vereinbaren](#)

T. 07154 - 207 888-0 / T. 07154 - 207 888-1 / F. 07154 - 207 888-9
info@gastguard.com

Albert-Einstein-Straße 2 D 70806 Kornwestheim